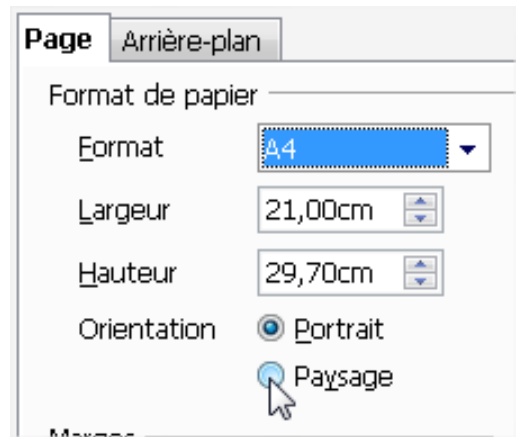
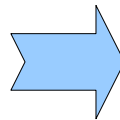
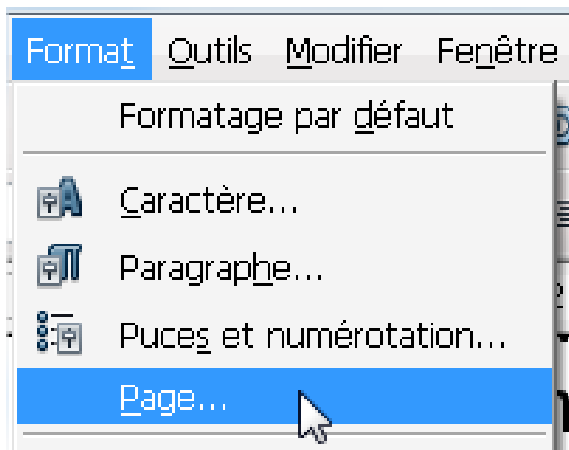


SYNTHESE SUR L'ACTIVITE : CREATION DE SA FICHE DE PRESENTATION. CHOISIR LE FORMAT, INSERER DU TEXTE ET DES IMAGES (1/3)

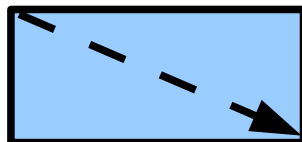
1/ Mettre la page en format paysage (à « l'horizontale ») ou en format portrait (à la verticale) :



2/ Pour mettre du texte :

2.1/ Je choisis une forme géométrique (en bas de la fenêtre) :

2.2/ Je mets cette forme géométrique sur ma page en laissant appuyer le bouton gauche de ma souris :



2.3/ Je réalise un double-clic sur cette forme pour faire apparaître le curseur et je tape mon texte.

2.4/ Je peux changer l'épaisseur du contour de la forme, sa couleur, le type de colorie de l'intérieur, puis sa couleur.



2.5/ Je peux également rajouter de l'ombre

SYNTHESE SUR L'ACTIVITE : CREATION DE SA FICHE DE PRESENTATION. CHOISIR LE FORMAT, INSERER DU TEXTE ET DES IMAGES (2/3)

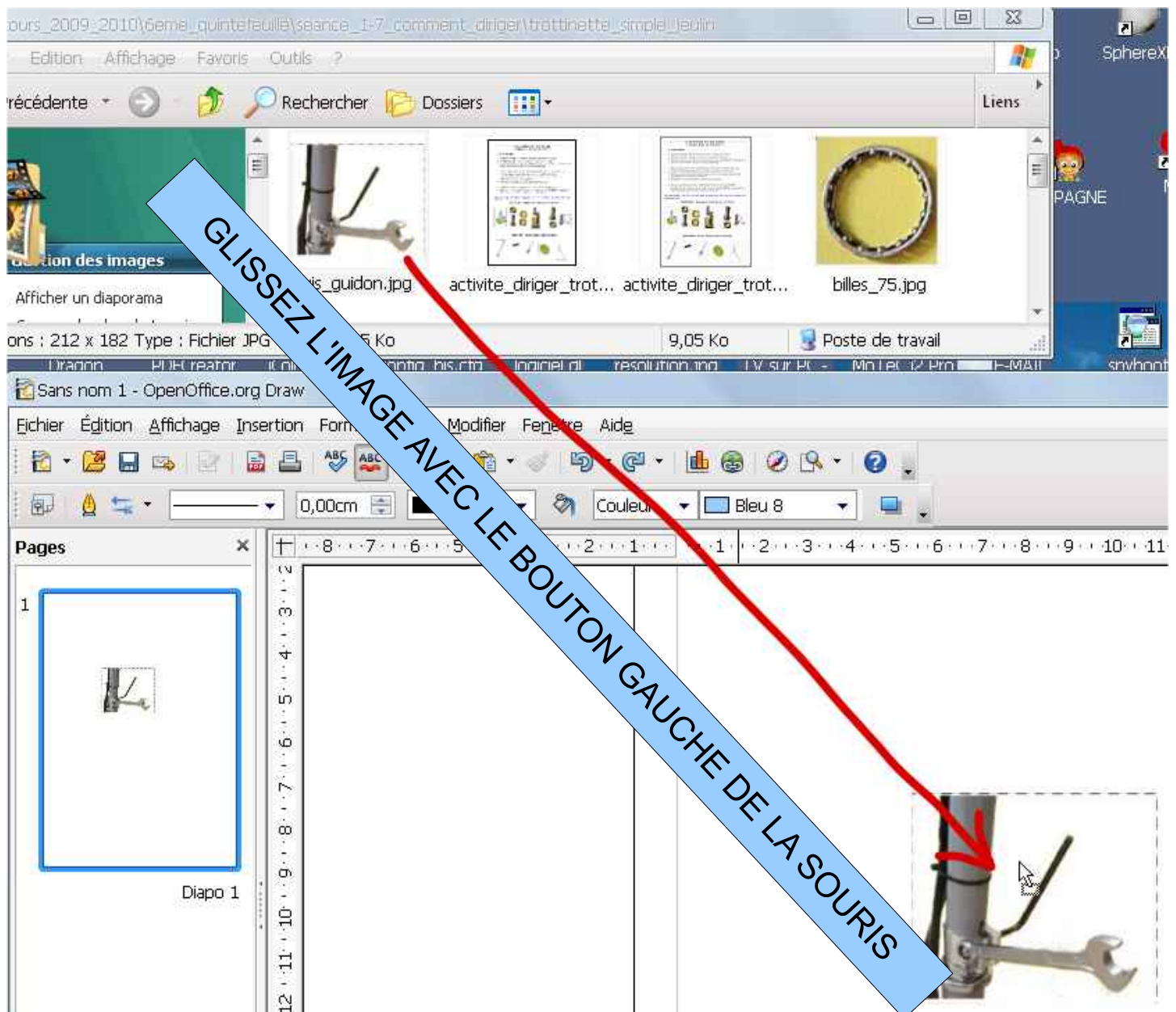
3/ Comment mettre une image sur ma page ?

3.1/ insérer une image avec en faisant un copier-coller

3.1.1/ Je réalise un clic droit de la souris sur mon image, je clique (bouton gauche cette fois-ci) sur « copier » (raccourci : Ctrl+C).

3.1.2/ Je retourne sur ma page openoffice, je réalise un clic droit de la souris, je clique (bouton gauche cette fois-ci) sur « coller » (raccourci : Ctrl+V).


3.2/ insérer une image avec en faisant un glisser-déposer

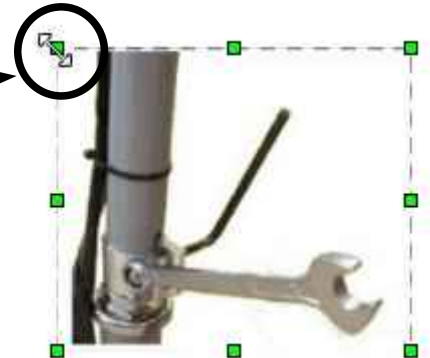


SYNTHESE SUR L'ACTIVITE : CREATION DE SA FICHE DE PRESENTATION. CHOISIR LE FORMAT, INSERER DU TEXTE ET DES IMAGES (3/3)

4/ Réduire ou agrandir l'image :

Toujours avec le bouton gauche de la souris, tirez sur la poignée verte.

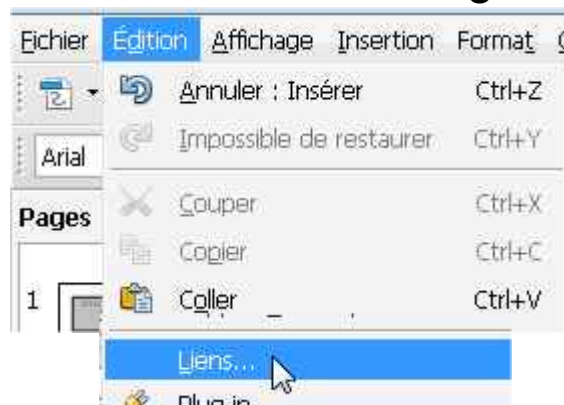
Astuce : Si vous ne souhaitez pas déformer l'image, maintenez la touche shift enfoncée () avant d'utiliser le bouton gauche de la souris.




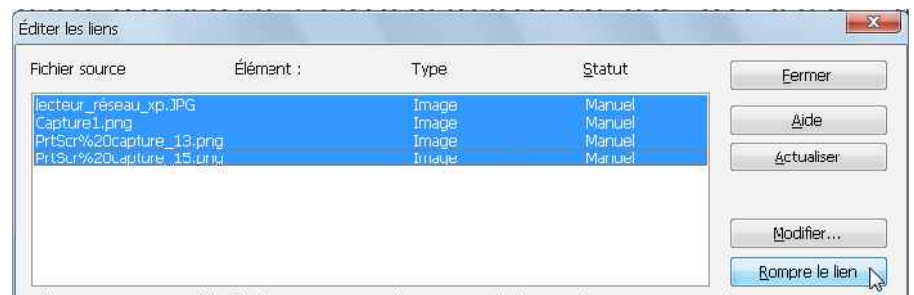
5/ Comment intégrer complètement les images au fichier

Si vous devez envoyer votre fichier par mail, si vous n'intégrez pas les images au fichier, la personne à qui vous l'avez envoyé verra le texte de votre document mais sans les images !

Il faut donc cliquer sur « Édition », puis « Liens... »



Sélectionnez tous les noms d'image avec la touche shift () et le clic gauche. Puis cliquez sur « Rompre le lien »



Remarque : Si « Liens... » est devenu gris dans le menu « Édition », cela signifie que toutes les images sont intégrées au fichier